



Version 1.1 (2016) © by Christian Roth  
<https://business.chrisroth.me>

Diese Unterlagen dürfen ohne  
schriftliche Genehmigung nicht kopiert werden.

Sämtliche Haftungsansprüche diese Unterlagen  
betreffend werden abgelehnt.

Erstellt in Word 2016

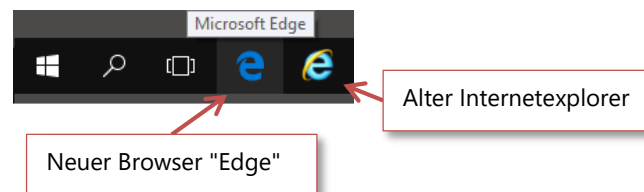
# Inhalt

Edge-Browser .....	3
Favoriten .....	3
Favoriten anlegen .....	3
Favoriten aufrufen .....	4
Favoriten entfernen.....	4
Favoriten mit Ordnern gruppieren.....	4
Drucken .....	5
Browserdaten löschen .....	6
Suchanbieter wechseln.....	7
Funktionstasten.....	8

# Edge-Browser

Mit Windows 10 wurde der neue Browser Namens "Edge" eingeführt. Er soll den altgedienten Internet-Explorer ersetzen.

Der Browser wird über das Symbol  gestartet. Allerdings ähnelt es dem Symbol des alten Internetexplorers:

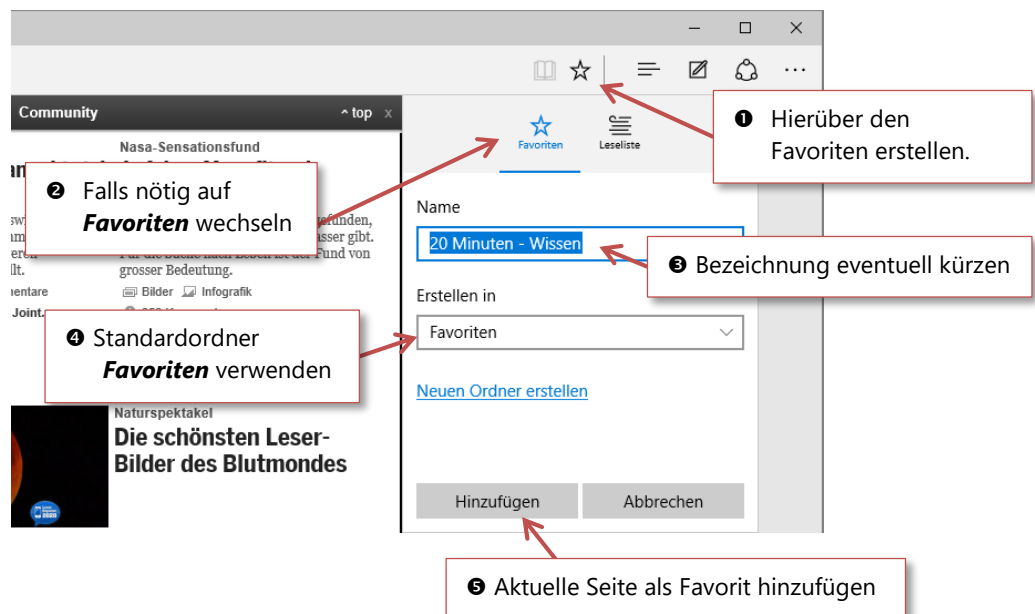


## Favoriten

Besuchen Sie häufig gleiche Seiten im Internet, dann lohnt es sich diese als Favoriten abzulegen.

### Favoriten anlegen

Zuerst die Seite aufrufen, die als Favorit abgelegt werden soll. Mit Hilfe des Stern-Symbols wird ein neuer Favorit erstellt:



## Favoriten aufrufen

⌘ Falls nötig in **Favoriten** wechseln.

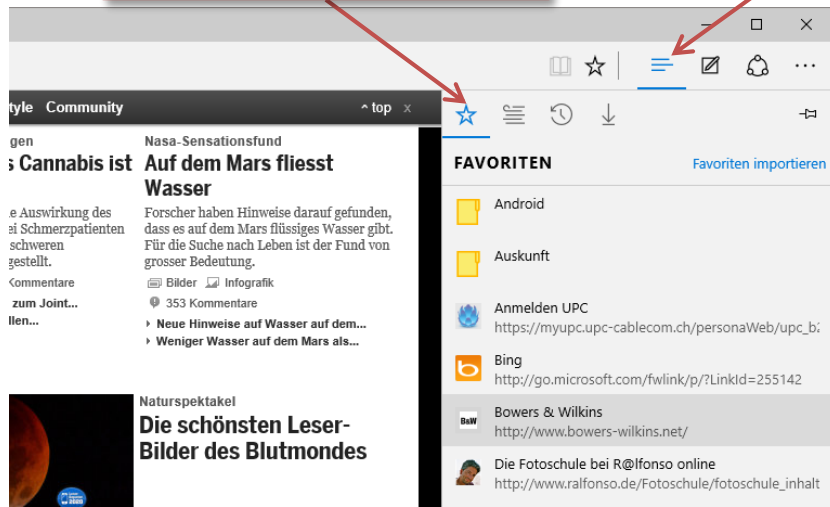
1 Sogenannten "Hub" öffnen



Über die Schaltfläche (den sogenannten "Hub") gelangt man in die Favoriten, Lesezeichen, Verlauf und die Downloads



Mit der Tastenkombination {Ctrl}+{1} die Favoriten schnell aufrufen



## Favoriten entfernen

Es kommt vor, dass ein Favorit nicht mehr gültig ist, da es die Seite im Internet nicht mehr gibt.

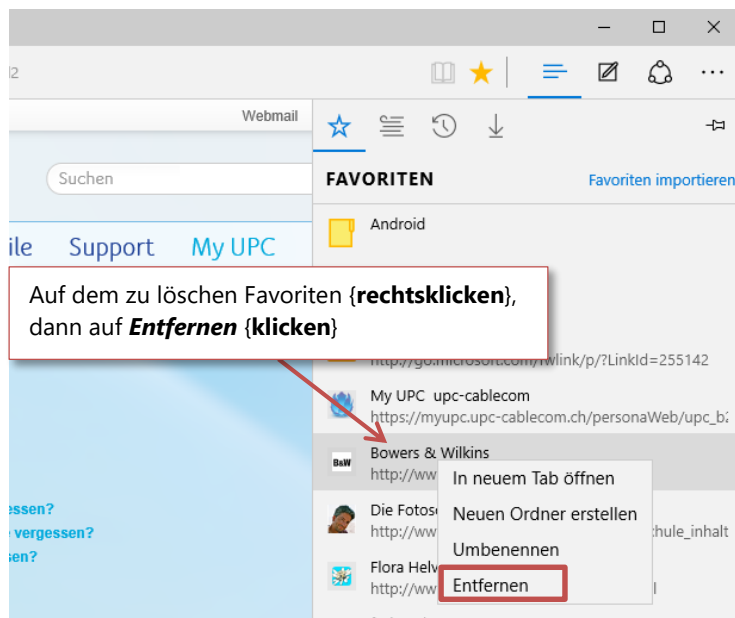
Dazu wie oben beschrieben zuerst die Favoriten aufrufen.



Verfahren Sie auf die gleiche Weise, um einen Favoriten neu zu benennen.

Dazu im Kontextmenü auf **Umbenennen** {klicken}.

Auf dem zu löschen Favoriten {rechtsklicken}, dann auf **Entfernen** {klicken}



## Favoriten mit Ordnern gruppieren

Hat man viele Favoriten, kann mit Hilfe von Ordnern etwas Übersicht erreicht werden.

Es empfiehlt sich nicht, einen neuen Ordner unter einem bestehenden zu erstellen, da die Übersicht nicht mehr gewährleistet ist.

Deshalb einen neuen Ordner immer unter

erstellen.

1 Hierüber den Favoriten erstellen.

2 Falls nötig auf **Favoriten** wechseln

3 Der neue Ordner kann auch unter einem bereits bestehenden erstellt werden. Ansonsten auf **Favoriten** belassen.

4 Neuen Ordner erstellen

5 Aktuelle Seite als Favorit hinzufügen

Ordner (samt Inhalt) entfernt man auf die gleiche Weise wie einen Favoriten (siehe "Favoriten entfernen", Seite 4).

## Drucken

Häufig bieten Webseiten direkt eine Option zum Drucken an. Falls diese jedoch fehlt, kann über die Druckoption von Edge gedruckt werden:

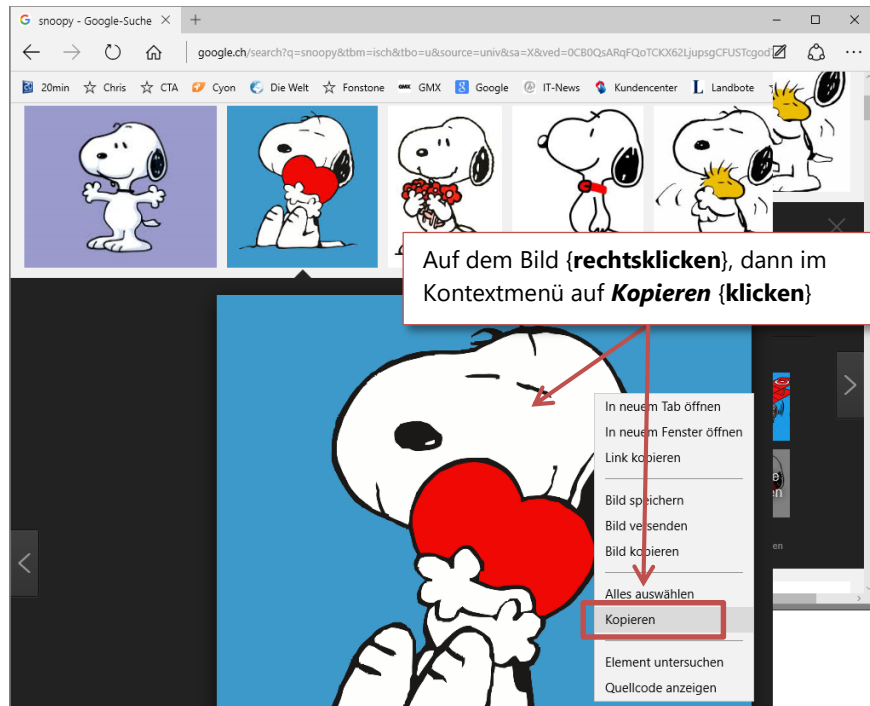
Menü öffnen

Hier findet sich auch die Option **Zoom**, um die Ansichtsgrosse mit - / + zu verändern

Vor dem Ausdruck prüfen, ob der korrekte Drucker ausgewählt ist. Edge speichert den zuletzt verwendeten Drucker.

In verzwickten Fällen wird das Drucken beinahe zum Abenteuer, wie folgendes Beispiel, wo nur Snoopy und nicht die ganze Seite gedruckt werden soll.

Hier kopiert man das Bild und fügt es in einer anderen Anwendung (Textverarbeitung, Präsentationsprogramm usw.) ein.



Dann zum Beispiel Word mit einem neuen Dokument starten.

Dort im Dokument **{rechtsklicken}** und **Einfügen** wählen, oder die Tastenkombination **{Ctrl} + {v}** betätigen.

## Browserdaten löschen



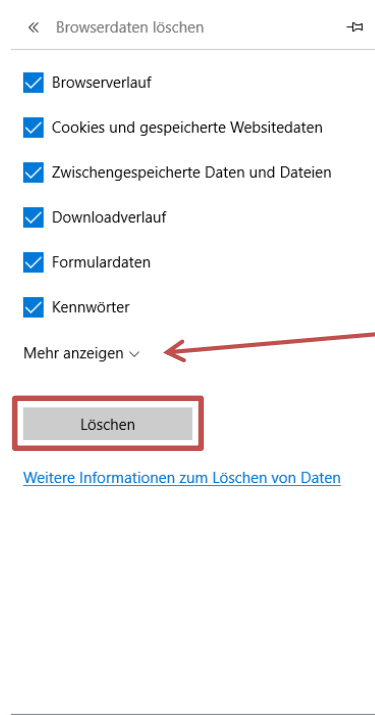
Es empfiehlt sich vor und nach dem Onlinebanking die gehorteten Browserdaten zu löschen.

Mit der  
Tastenkombination  
**{Ctrl} + {Shift} + {Del}**

Kommt man am  
Schnellsten zum  
Löschen

Am schnellsten geht das mit der Tastenkombination **{Ctrl} + {↑} + {Del}** oder über das Menü **⋮** von Edge, **Einstellungen**, dann

Zu löschendes Element auswählen und mit **Löschen** starten.



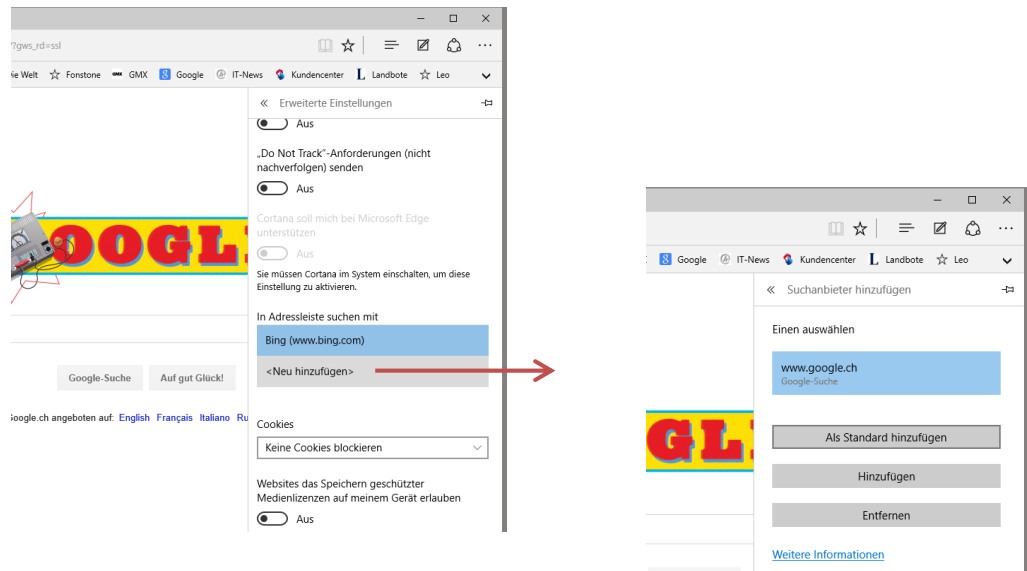
Bei grösseren Problemen mit Edge kann das Löschen sämtlicher Browserdaten unter Umständen helfen.

## Suchanbieter wechseln

Standardmässig ist der Microsoft Suchdienst "Bing" eingestellt. Will man zum Beispiel Google verwenden, dann muss zuerst die Google-Suchseite z. Bsp. "www.google.ch" aufgerufen werden.



Bei **In Adressleiste suchen mit** Auswahl öffnen und **<Neu hinzufügen>** auswählen.



## Funktionstasten

Taste bzw. Tastenkombination	Funktion
{Ctrl}+{T}	Öffnet eine neue Registerkarte
{Ctrl}+{N}	Öffnet ein neues Fenster
{Ctrl}+{I}	Blendet das Favoritenfenster ein
{Ctrl}+{G}	Blendet die Leseliste ein
{Ctrl}+{H}	Blendet das Verlaufs-Fenster ein
{Ctrl}+{D}	Fügt die aktuelle Seite zu den Favoriten hinzu
{Ctrl}+{F}	Durchsucht eine Webseite nach einem Begriff
{Ctrl}+{1} bis {9}	Wechselt zwischen den geöffneten Registerkarten. Die Tastenkombination {Strg}+{9} wechselt zur letzten Registerkarte
{Ctrl}+{K}	Kopiert die aktuell geöffnete Registerkarte zu einer neuen Registerkarte
{Ctrl}+{W}	Schließt die aktuelle Registerkarte
{F5}	Aktualisiert eine Seite
{F7}	Aktiviert die Navigation mit der Tastatur
{F12}	Zeigt die Entwicklungstools im unteren Bereich an
{Ctrl}+{J}	Öffnet den Download-Manager
{Ctrl}+{Tab}	Wechseln zwischen Registerkarten
{Ctrl}+{Shift} + {Del}	Browser-Cache (Zwischenspeicher) löschen